



ERSATZNEUBAU FORSTWERKHOF MAIHOZ

Muri AG | Rothübelstrasse

Bauherrschaft
Staat Aargau, vertreten durch Departement Finanzen
und Ressourcen | Aarau

Architektur
Hegi Koch Kolb + Partner Architekten AG | Wohlen AG

Ingenieur Holzbau Brandschutz
Makiol Wiederkehr AG | Beinwil am See

Ausführung Holzbau
Holzbau Erni AG | Schongau

Baujahr 2018 | FMM - 1701000

Baukosten [CHF, inkl. MwSt.]
BKP 2: 1.5 Mio. | BKP 214: 0.52 Mio.

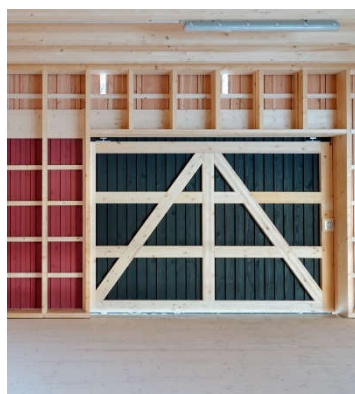
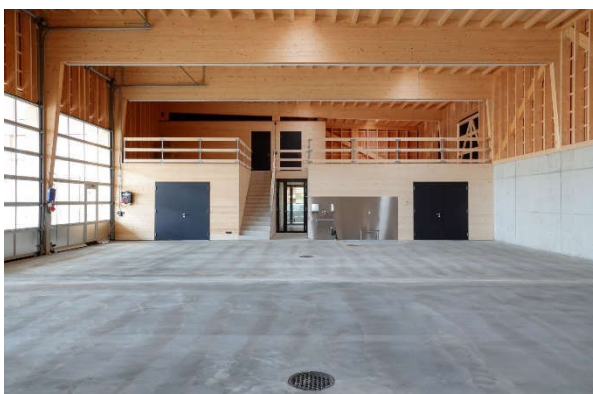
Fotos:
Hegi Koch Kolb + Partner Architekten AG | Wohlen

Am Waldrand des Forstes Maiholz ist der Ersatzneubau Forstwerkhof situiert. Der Forstwerkhof besteht aus einer eingeschossigen Einstellhalle, Werkstatt, Treibstofflager, Garderoben- und Aufenthaltsraum. Auf der Galerie befindet sich ein Kleinteillager und ein Büro. Das Holzgebäude ist nicht unterkellert, steht auf einer Bodenplatte in Massivbauweise und wird von einem Sockel umfasst.

Das Primärtragwerk besteht aus Pultdachträgern, welche ca. 15.3 m überspannen. Das Sekundärtragssystem der Decken und des Daches wird als Rippenelement erstellt.

Die Baustoffe und Materialien des Forstgebäudes wurden nach den Eco-Richtlinien ausgewählt. Da der Murianer Forst über einen grossen Bestand an Douglasien verfügt, wurde die Fassadenschalung aus eigenem Forst geschlagen, verarbeitet und montiert. Des Weiteren besteht ein Grossteil des Forstwerkhofs aus Schweizer Holz und wurde mit dem Label HSH (Herkunft Schweizer Holz) prämiert.

Die geschlossene 3d-Schalung wurde durch den Architekten speziell für das Forstgebäude entworfen.



MAKIOL WIEDERKEHR
INGENIEURE HOLZBAU BRANDSCHUTZ