



## THEATERTURM AUF DEM JULIER

---

Julierpass | Bivio

---

Bauherrschaft  
Origen Festival Cultural | Riom

---

Architektur  
Giovanni Netzer, Origen | Riom

---

Ingenieur Holzbau  
Walter Bieler AG | Bonaduz

---

Ingenieur Brandschutz  
Makiol Wiederkehr AG | Beinwil am See

---

Ausführung Holzbau  
Uffer AG | Savognin

---

Baujahr 2017 | UF - 163104

---

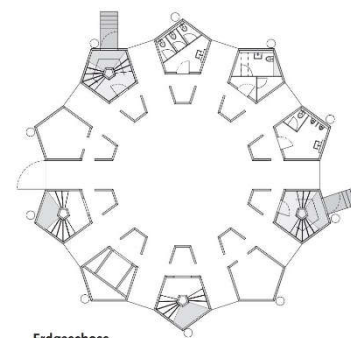
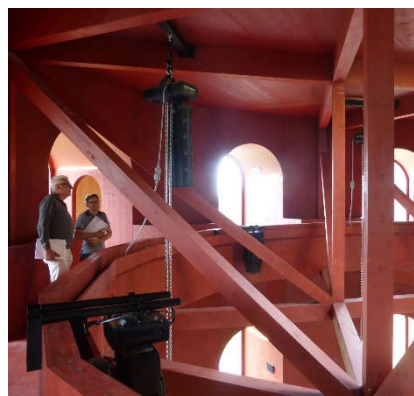
Fotos: Makiol Wiederkehr AG | Beinwil am See  
Bowie Verschuuren & Benjamin Hofer

---

Auf dem Julierpass hat das Kulturfestival Origen einen leuchtrotten Theaterturnm temporär in die karge Berglandschaft gesetzt. Er versteht sich als Synthese des griechischen Landschaftstheaters mit dem römischen Amphitheater, dem «Globe Theatre» der Shakespeare-Zeit und dem barocken Logentheater.

Zehn fünfeckige Türme aus Brettsperrholz bilden den sternförmigen Grundriss. Über die Fensterbrüstungen sind die einzelnen miteinander gekoppelt, was zu einem globalen Tragverhalten mit geringen Verankerungskräften führt.

Entsprechend der Beispielbarkeit sind die Geschosse für die Besucheraufnahme ausgelegt. Das EG lässt sich um die Bühne herum bestuhlen. Die OG's verfügen über Zuschauerplätze in den Logen, welche zwischen den Türmen angeordnet sind. Jeweils in den Logen ist eines der 40 Fenster angeordnet. So können die Zuschauer auf die zentrale Spielfläche blicken und gleichzeitig die umgebende Berglandschaft geniessen.



Erdgeschoss